

*Herzlich Willkommen
im Naturfreundehaus
Neu-Isenburg*





Naturfreundehaus Neu-Isenburg

Vorspeisen

| | |
|--|--------|
| Hausgemachte Aijoli mit Baguette | 4,00 € |
| Gebackener Camembert ₂ mit Salatbukett, Toast und Butter | 6,90 € |
| 6 Weinbergschnecken mit Kräuterbutter überbacken | 8,20 € |
| Geräucherter Lachs ₂ auf Rösti mit Sahnemeerrettich | 8,90 € |

Aus dem Suppentopf - hausgemachte Suppen-

| | |
|---|--------|
| Kraftbrühe mit Markklößchen _{2,7,11} | 5,00 € |
| Zwiebelsuppe mit Croutons und Käse überbacken | 5,00 € |
| Tomatensuppe mit Basilikum und Sahnehaube | 5,00 € |
| Knoblauchrahmsüppchen mit Croutons | 5,00 € |

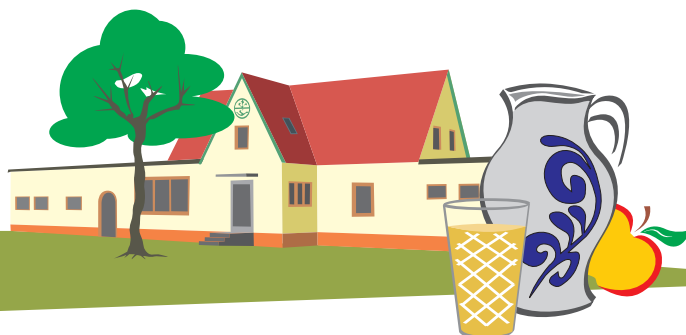
Knackige Salate

| | |
|---|---------|
| Salat "Naturfreunde" Blatt- und Rohkostsalate mit Brokkoli, Käse und gebratenem Speck _{7,9} | 10,50 € |
| Hirtensalat mit Oliven ₁₀ , milden Peperoni ₂ und Schafskäse | 10,50 € |
| Salat "Nizza" mit Thunfisch, Ei und Artischocken _{2,7} | 10,50 € |
| Gratinierter Ziegenkäse mit Akazienhonig und Thymian dazu Salatbukett | 11,00 € |
| Salat mit Knusperhähnchen und Salsa | 12,50 € |

Toast

| | |
|---|---------|
| Herrentoast -kleines Rumpsteak mit Zwiebel auf Toast mit Salat-Bouquet | 12,50 € |
| Damentoast -3 Schweinelendenmedallions mit Gorgonzolasauce und Salat-Bouquet | 11,50 € |

Alle Preise inklusive Bedienung und gesetzlicher Mehrwertsteuer





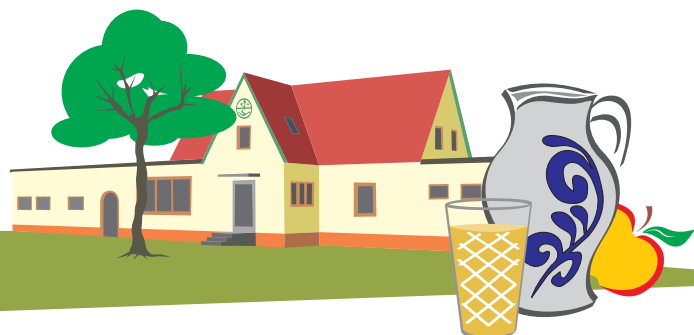
Naturfreundehaus Neu-Isenburg

unser Liebstes vom Rind

(Argentinisches Rumpsteak ca. 220gr. Frischgewicht)

| | |
|--|--------------------|
| Rumpsteak mit hausgemachter Kräuterbutter oder Zwiebeln <i>mit Pommes frites₈ und Salat</i> <i>mit Brot</i> | 20,90 € 17,40 € |
| Rumpsteak in bunter Pfefferrahmsauce <i>mit Pommes frites₈ und Salat</i> <i>mit Brot</i> | 21,90 € 18,40 € |
| Rumpsteak in pikantem Knoblauchrahm <i>mit Pommes frites₈ und Salat</i> <i>mit Brot</i> | 21,90 € 18,40 € |
| Rumpsteak in leckerer Gorgonzolacreme <i>mit Pommes frites₈ und Salat</i> <i>mit Brot</i> | 21,90 € 18,40 € |
| Filetsteak mit hausgemachter Kräuterbuttern oder Zwiebeln <i>mit Pommes₈ und Salat</i> <i>mit Brot</i> | 25,90 € 22,40 € |
| Filetsteak in bunter Pfefferrahmsauce <i>mit Pommes₈ und Salat</i> <i>mit Brot</i> | 25,90 € 22,40 € |
| Seniorenportion Rumpsteak <i>mit Beilagen</i> | 18,40 € |
| Seniorenportion Filetsteak <i>mit Beilagen</i> | 22,40 € |

Alle Preise inklusive Bedienung und gesetzlicher Mehrwertsteuer





Naturfreundehaus Neu-Isenburg

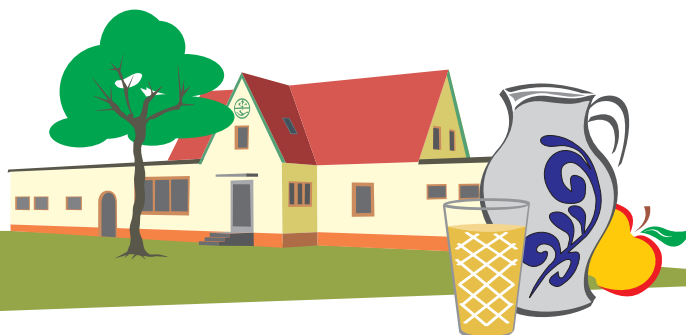
unser Liebstes vom Schwein

| | |
|---|-------------------|
| Schweineschnitzel Wiener Art <i>mit Pommes₈ und Salat mit Brot</i> | 11,40 € 8,40 € |
| Schweineschnitzel mit Zwiebel <i>mit Pommes₈ und Salat mit Brot</i> | 12,40 € 9,40 € |
| Schweineschnitzel in bunter Pfeffersauce <i>mit Pommes₈ und Salat mit Brot</i> | 12,40 € 9,40 € |
| Schweineschnitzel in pikantem Knoblauchrahm <i>mit Pommes₈ und Salat mit Brot</i> | 12,40 € 9,40 € |
| Schweineschnitzel in leckerer Gorgonzolacreme <i>mit Pommes₈ und Salat mit Brot</i> | 12,40 € 9,40 € |
| Schweineschnitzel mit frischen Champis à la creme <i>mit Pommes₈ und Salat mit Brot</i> | 12,90 € 9,80 € |

und das Feine vom selben:

| | |
|--|---------|
| Schweinelendchen "Russisch" <i>mit Preiselbeeren und Sahnemeerrettich überzogen, dazu Rösti und Salat</i> | 16,80 € |
| Schweinelendchen in leckerer Gorgonzolacreme <i>dazu Rösti₈ und Salat</i> | 16,80 € |
| Schweinelendchen mit bunter Pfeffersauce <i>dazu Rösti₈ und Salat</i> | 16,80 € |
| Schweinelendchen mit frischen Champignons à la crème <i>dazu Rösti₈ und Salat</i> | 16,80 € |
| Seniorenportion Schnitzel <i>mit Beilagen</i> | 10,40 € |
| Seniorenportion Lendchen <i>mit Beilagen</i> | 14,80 € |

Alle Preise inklusive Bedienung und gesetzlicher Mehrwertsteuer





Naturfreundehaus Neu-Isenburg

Schweinerückensteaks

(ca.250 gr.Frischgewicht)

| | |
|---|---------|
| Schweinerückensteak mit hausgemachter Kräuterbutter | 14,30 € |
| mit Pommes frites ₈ und Salat | |
| mit Brot | 11,30 € |
| Schweinerückensteak mit Zwiebel | 15,30 € |
| mit Pommes frites ₈ und Salat | |
| mit Brot | 12,30 € |
| Schweinerückensteak in bunter Pfefferrahmsauce | 15,30 € |
| mit Pommes frites ₈ und Salat | |
| mit Brot | 12,30 € |
| Schweinerückensteak in pikantem Knoblauchrahm | 15,30 € |
| mit Pommes frites ₈ und Salat | |
| mit Brot | 12,30 € |
| Schweinerückensteak in leckerer Gorgonzolacreme | 15,30 € |
| mit Pommes frites ₈ und Salat | |
| mit Brot | 12,30 € |
| Schweinesteak "Cordon bleu" | |
| (mit Schinken _{1,8,11} und Käse gefüllt) | |
| mit Pommes frites ₈ und Salat | 15,80 € |
| mit Brot | 12,80 € |
| Seniorenportion Schweinerückensteak | |
| nach Wahl mit Beilagen | 13,30 € |

Alle Preise inklusive Bedienung und gesetzlicher Mehrwertsteuer





Naturfreundehaus Neu-Isenburg

Vom rustikalem Holzbrett

| | | |
|-------------------------------------|-----------|---------|
| Jungschweinerücken - fast fettfrei- | ca. 300 g | 19,90 € |
| Rumpsteak - vom Black Angus Rind - | ca. 300 g | 25,80 € |
| 2 Putenbrustfilets | ca. 300 g | 18,50 € |
| Lachsfilet und Zanderfilet | | 22,00 € |
| Rinderfilet - vom Black Angus Rind | ca. 250 g | 28,90 € |

*Zu jedem Gericht vom Brett reichen wir frischen Salat,
Brot und drei feine Grillsaucen_{1,2} nach Art des Hauses.*

Fisch und Meeresfrüchte

| | | |
|---|--|---------|
| Lachsfilet vom Grill <i>mit hausgemachter Kräuterbutter ,Folienkartoffel und Salat</i> | | 16,90 € |
| Lachsfilet auf Blattspinat <i>mit leckerer Gorgonzolacreme und Salzkartoffeln</i> | | 17,90 € |
| Matjesfilet nach Art des Hauses <i>mit Salzkartoffeln und Salatgarnitur</i> | | 8,90 € |
| Zitronen - Fettuccine mit Lachs, <i>mit Kirschtomaten,Lauchzwiebeln, Garnelen und Weißwein</i> | | 13,50 € |
| Zanderfilet in Zitronen-Butter gebraten <i>mit Salzkartoffeln und Salat</i> | | 17,90 € |

*Alle Preise inklusive Bedienung und
gesetzlicher Mehrwertsteuer*



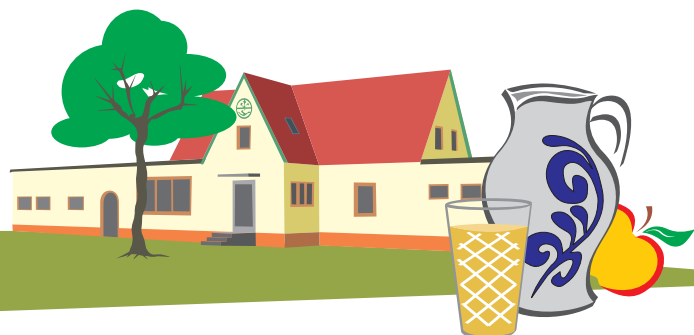


Naturfreundehaus Neu-Isenburg

unsere Hausspezialitäten

| | | |
|---|---|---------|
| Schweinebäckchen | in Rotwein geschmort mit Bandnudeln und Salat | 16,90 € |
| Isenburger Bauernsteak | Schweinesteak mit Salsa _{1,2,11} bestrichen und mit Bacon _{2,8,9} Tomate und Käse überbacken dazu Rösti und Salat | 17,80 € |
| geschmorte Lammhaxe | mit Bratkartoffeln und Speckbohnenbündchen | 17,90 € |
| Filetspitzen "Stroganoff" | mit Zwiebel, frischen Champignons und Saurer Gurke dazu Rösti und Salat | 16,80 € |
| Hähnchenbrustfilet | in leckerer Gorgonzolacreme mit Rösti und Salat | 14,90 € |
| Lendenspieß | im Speckmantel mit grünen Bohnen, Gorgonzolasauce und Spätzle | 12,80 € |
| <i>Frankfurter grüne Soße</i> | | |
| - mit 2 Eiern und Salzkartoffeln | | 8,90 € |
| - mit Schnitzel und Bratkartoffeln und Salat | | 13,90 € |
| - mit Tafelspitz und Bratkartoffeln | | 14,80 € |
| - mit in Rotwein geschmorten Schweinebäckchen dazu Salzkartoffeln | | 15,50 € |

Alle Preise inklusive Bedienung und gesetzlicher Mehrwertsteuer





Naturfreundehaus Neu-Isenburg

Kalte und rustikale Speise

Vesperteller "Naturfreundehaus"

*mit Presskopf, Blutwurst und Leberwurst vom Bauer Sehring aus Götzenhain
- ohne Geschmacksverstärker und Konservierungsstoffe-
dazu Handkäse, Salatgarnitur Brot, Butter und ein Obstler*

12,50 €

Portion hessischer Presskopf vom Bauer Sehring

mit Salatgarnitur, Butter, Brot und Senf

8,20 €

2 St. Handkäs

mit Musik, Brot und Butter

5,50 €

2 St. Handkäs

mit Sauerrahm, Brot und Butter

6,80 €

Sülze mit Bratkartoffeln und hausgemachter grüner Sauce

mit Salatbukett

9,90 €

Strammer Max

mit rohem oder gekochten Schinken und 2 Spiegeleier -reich garniert-

7,80 €

Schwarzwälder Schinkenbrot -reich garniert-

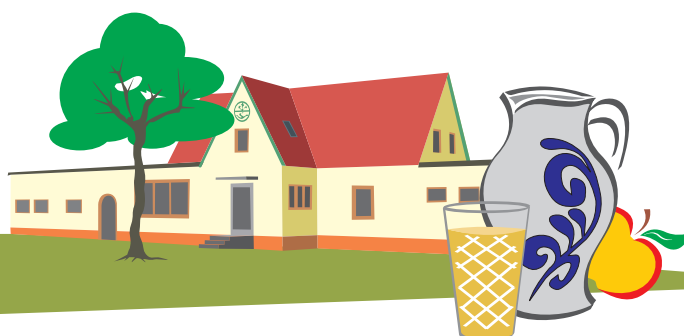
6,50 €

Hackbraten mit Zwiebeln und Spiegelei

mit Brot

8,90 €

Alle Preise inklusive Bedienung und gesetzlicher Mehrwertsteuer





Kindergerichte

| | |
|--|--------|
| Kinderschnitzel mit Pommes ₅ und Ketchup _{1,5} | 5,90 € |
| Chicken Nuggets mit Pommes und Ketchup | 5,90 € |
| 3 St.Kartoffelpuffer mit Apfelmus | 4,50 € |
| Spätzle mit Rahmsauce | 4,50 € |
| Würstchenigel _{2,9,11} mit Pommes ₈ und Ketchup _{1,5} | 4,90 € |

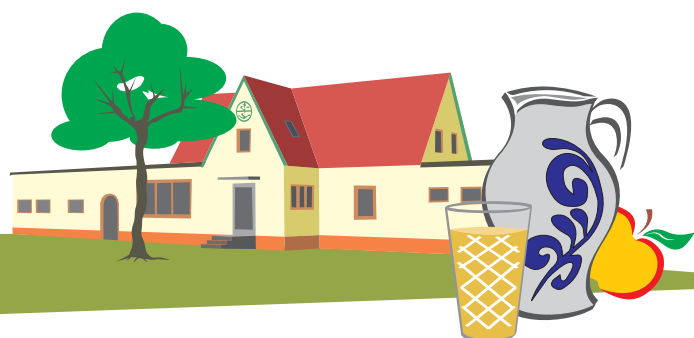
Folienkartoffeln

| | |
|--|---------|
| Folienkartoffel <i>mit Sauerrahm</i> | 4,50 € |
| Folienkartoffel <i>mit Sauerrahm, Lachs und Krabben</i> | 10,80 € |
| Folienkartoffel <i>mit Champignons à la Creme</i> | 8,80 € |

Vegetarische Gerichte

| | |
|--|--------|
| Folienkartoffel <i>mit Champignons à la creme</i> | 8,80 € |
| Gebackener Schafskäse <i>mit milden Peperoni₂ dazu Toast und Butter</i> | 8,80 € |
| Gebackener Schafskäse <i>mit Kräutern, dazu Toast und Butter</i> | 8,80 € |
| Blattspinat auf Kartoffelpuffer <i>mit Gorgonzola-Sauce und 2 Spiegeleiern</i> | 8,90 € |
| Bandnudeln <i>mit Schafskäse, Kirschtomaten und Blattspinat</i> | 9,50 € |

Alle Preise inklusive Bedienung und gesetzlicher Mehrwertsteuer



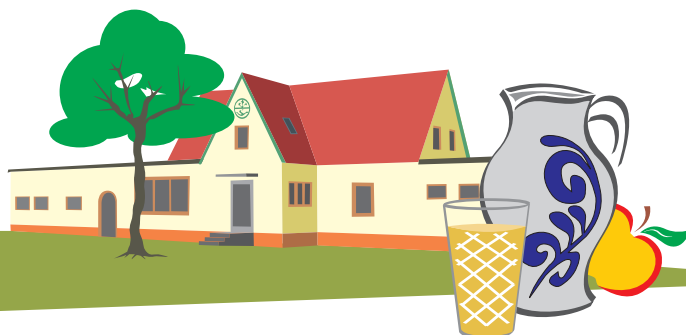


Naturfreundehaus Neu-Isenburg

Extras

| | |
|---|--------|
| Portion Pommes rot-weiß | 2,50 € |
| Große Portion Pommes rot-weiß | 4,40 € |
| Beilagensalat | 3,50 € |
| Krautsalat | 3,50 € |
| Portion Bratkartoffeln | 2,50 € |
| Folienkartoffel mit Sauerrahm | 4,50 € |
| Ketchup, Senf, Majo oder Butter | 0,50 € |
| Portion Brokkoli, Blattspinat | 2,50 € |
| Portion Champignons à la Creme | 3,00 € |
| Portion Frankfurter grüne Soße | 3,00 € |
| Portion bunte Pfeffersauce, Knoblauchsauce, Gorgonzolasauce | 2,00 € |
| Portion hausgemachte Kräuterbutter | 1,50 € |
| Portion Salzkartoffeln | 1,50 € |
| Portion Rösti | 1,50 € |
| Portion Sauerrahm | 3,00 € |

Alle Preise inklusive Bedienung und gesetzlicher Mehrwertsteuer





Naturfreundehaus Neu-Isenburg

Zum süßen Schluss

| | |
|---|--------|
| Gemischtes Eis mit Sahne | 4,30 € |
| Eis mit heißen Himbeeren mit Sahne | 5,90 € |
| Oma´s Schokoladenpudding mit Vanillsauce | 4,80 € |
| Apfelstrudel mit Vanilleeis | 5,30 € |
| Rote Grütze _{1,2,5} mit Vanilleeis | 5,30 € |
| Schokoladeneis mit Eierlikör und Sahne | 6,20 € |
| Tagesdessert im Glas | 5,50 € |
| Eiskaffee mit Sahne | 3,80 € |

Kennzeichnungspflichtige Zusatzstoffe:

- 1 Farbstoffe
- 2 Konservierungsstoffen
- 3 Koffeinhaltig
- 4 Chininhaltig
- 5 mit Süßstoffen
- 6 enthält eine Pherylaloniqumelle,
- 7 Antioxidationsmittel
- 8 geschwefelt
- 9 Phosphat
- 10 geschwärzt
- 11 Geschmacksverstärker

Alle Preise inklusive Bedienung und gesetzlicher Mehrwertsteuer





Naturfreundehaus Neu-Isenburg

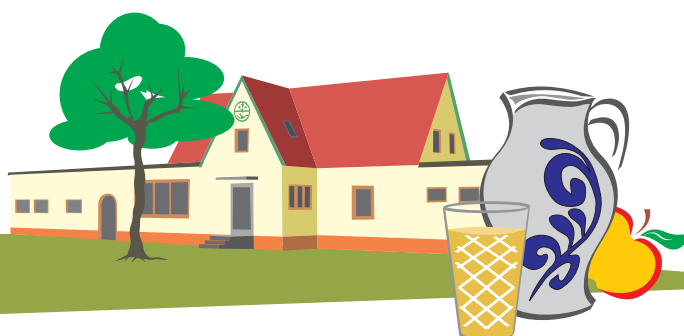
Aperitif

| | | |
|---|--------|--------|
| Bitterino mit Orangensaft (alkoholfrei) | | 5,00 € |
| Sherry (Medium oder creme) | 5 cl | 5,00 € |
| Martini ₁ (blanco oder rosso) | 5 cl | 5,00 € |
| Campari ₁ (Soda oder Orange) | 5 cl | 6,00 € |
| Glas Rieslingsekt Hausmarke | 0,10 l | 3,80 € |
| Glas Prosecco | 0,10 l | 3,50 € |
| Aperol Spritz (Aperol ₂ , Prosecco, Minze) | 0,20 l | 6,00 € |
| Hugo (Prosecco, Holundersirup, Minze) | 0,20 l | 6,00 € |
| Hessen Hugo | 0,20 l | 3,80 € |

Sekt und Champagner

| | | |
|------------------------------|--------|---------|
| Felber´s Rieslingsekt | 0,75 l | 19,50 € |
| Piccolo Rotkäppchen, trocken | 0,20 l | 4,80 € |
| Prosecco | 0,75 l | 17,00 € |

Alle Preise inklusive Bedienung und gesetzlicher Mehrwertsteuer





Naturfreundehaus Neu-Isenburg

Biere und Apfelwein

Bier vom Fass

| | | |
|----------------------------|--------|--------|
| Binding Römer Pils Spezial | 0,25 l | 2,20 € |
| Binding Römer Pils Spezial | 0,50 l | 3,60 € |
| Jever Pils | 0,25 l | 2,30 € |
| Jever Pils | 0,50 l | 3,80 € |
| Krusovice Schwarzbier | 0,25 l | 2,40 € |
| Krusovice Schwarzbier | 0,50 l | 3,80 € |
| Weizen -hefetrüb- | 0,50 l | 3,60 € |
| Weizen -hefetrüb- | 0,30 l | 2,80 € |
| Radler/Dreckiges | 0,25 l | 2,20 € |
| Radler/Dreckiges | 0,50 l | 3,60 € |

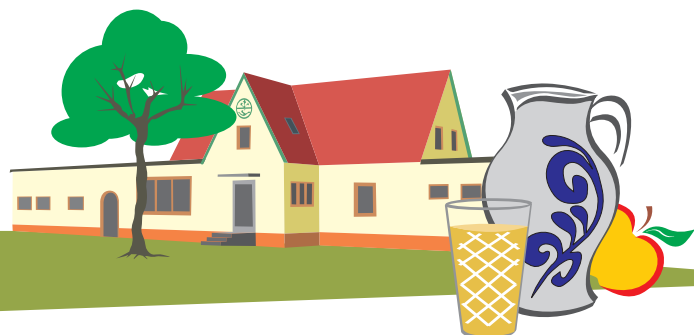
Flaschenbier

| | | |
|--|--------|--------|
| Weizen, kristallklar | 0,50 l | 3,60 € |
| Weizen, kristallklar, alkoholfrei | 0,50 l | 3,60 € |
| Weizen, Zitrone alkoholfrei | 0,50 l | 3,60 € |
| Jever „fun“ alkoholfrei | 0,33 l | 2,80 € |
| Berliner Weiße | | |
| Himbeere, Kirsch, Pfirsich, Waldmeister, Holunder, Pina Colada | 0,33 l | 3,30 € |

Apfelwein - der alte Hochstädtter

| | | |
|-------------------------------------|--------|--------|
| Glas | 0,25 l | 1,70 € |
| Glas | 0,5 l | 3,00 € |
| Bembel | 1,00 l | 5,50 € |
| Apfelwein "Rose" Glas | 0,25 l | 2,30 € |
| Apfelwein "Rose" Glas | 0,5 l | 3,90 € |
| zum spritzen: Selters Mineralwasser | 0,75 l | 4,60 € |

Alle Preise inklusive Bedienung und gesetzlicher Mehrwertsteuer





Naturfreundehaus Neu-Isenburg

Ausschankweine

vom Familien-Weingut Knobloch Dorn-Dürkheim

| | | |
|--|--------|--------|
| Weinschorle - rot oder weiß - | 0,20 l | 4,20 € |
| Geeiste Rieslingschorle mit frischer Minze | 0,50 l | 7,50 € |

Weißweine

Riesling, - Trocken, für Diabetiker geeignet -

Dorn-Dürkheimer Hasensprung,

Fruchtig, feingliedrig und herzhaft rassig

Alk.11,9% vol. RS 8,5 gr./l S 7,2 gr./l

0,20 l 4,50 €

0,10 l 2,40 €

Riesling, - feinherb -

Dorn-Dürkheimer Hasensprung,

Dicht, voll, feine Mango-und Aprikosennase

Alk.11,6% vol. RS 19,1 gr./l S 7,2 gr./l

0,20 l 6,00 €

0,10 l 3,20 €

Kerner, - halbtrocken -

Alsheimer Reinblick,

Feinrassig, rund, ausgewogen, auffällige Harmonie

Alk.12,4% vol. RS 15,5 gr./l S 5,7 gr./l

0,20 l 4,50 €

0,10 l 2,40 €

Morio – Muscat, - lieblich -

Winterheimer Fraugarten,

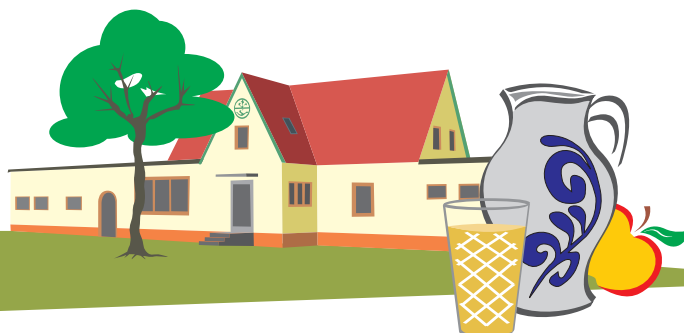
Intensive Frucht, würziger Geschmack

Alk.11,18% vol. RS 33,2 gr./l S 7,2 gr./l

0,20 l 4,50 €

0,10 l 2,40 €

Alle Preise inklusive Bedienung und gesetzlicher Mehrwertsteuer





Ausschankweine

Roséweine

Portugieser Weißherbst, - trocken -

Dolgesberger Kreuzberg,

mit Frische und Erdbeeren - und Himbeeraromen

0,20 l 4,50 €

Alk.12,5% Vol. Rs 4,0 gr./l S 5,9 gr./l

0,10 l 2,40 €

Spätburgunder Weißherbst, - halbtrocken -

Dorn-Dürkheimer Hasensprung,

Farbe von zartem Apricot, saftig, fruchtig, frisch

0,20 l 4,50 €

Alk.13,11% Vol. RS 15,2 gr./l S 7,1 gr./l

0,10 l 2,40 €

Rotweine

Dornfelder, - trocken -

Oppenheimer Krötenbrunnen,

Kaminroter Wein, samtig mit prächtigem Duft

0,20 l 4,50 €

Alk.12,98% Vol. RS 0,4 gr./l S 5,1 gr./l

0,10 l 2,40 €

Dornfelder, - halbtrocken -

Oppenheimer Krötenbrunnen,

Feine Frucht die mit Restsüße eine feinen, harmonischen Abgang bildet

0,20 l 4,50 €

Alk.11,35% Vol. RS 16,0 gr./l S 4,7 gr./l

0,10 l 2,40 €

Dornfelder, - lieblich -

Oppenheimer Krötenbrunnen,

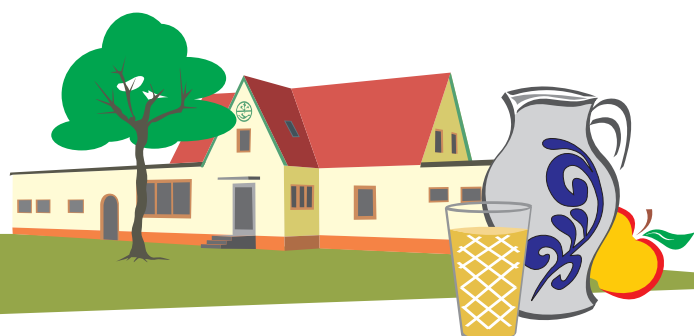
von dunkler Farbe, saftig, weich und intensiv fruchtig, dominiert von einer komplexen Süße

Alk.10,15% Vol. RS 40,2 gr./l S 4,8 gr./l

0,20 l 4,50 €

0,10 l 2,40 €

Alle Preise inklusive Bedienung und gesetzlicher Mehrwertsteuer





Naturfreundehaus Neu-Isenburg

Italienische Ausschankweine

Weißweine

Pinot Grigio , - trocken -

Fruchtig , mineralisch, lebendig

100% Pinot Grigio

0,20 l 4,50 €

0,10 l 2,40 €

Gavi DOCG „Servaio“ , - trocken -

Fruchtig, perfekt ausgewogen

100% Cortese

0,20 l 6,00 €

0,10 l 3,20 €

Roero Arneis DOCG „Anterisio“ , - trocken -

Frisch und mit einem gut ausbalancierten Körper

100% Arneis

0,20 l 6,00 €

0,10 l 3,20 €

Catarratto IGT, - trocken -

Ein wein mit großer Fülle und Eleganz

100% Catarratto

0,20 l 6,00 €

0,10 l 3,20 €

Rotweine

Chianti , - trocken -

Strahlendes Rubinrot,vollmundig,kompakt

Alk.13,0% Vol/l

0,20 l 4,50 €

0,10 l 2,40 €

Primitivo Salento IGP, - trocken -

Sortentypisches Bukett mit feiner Konfitürnote

Alk.14,0 % Vol/l.

0,20 l 5,50 €

0,10 l 3,00 €

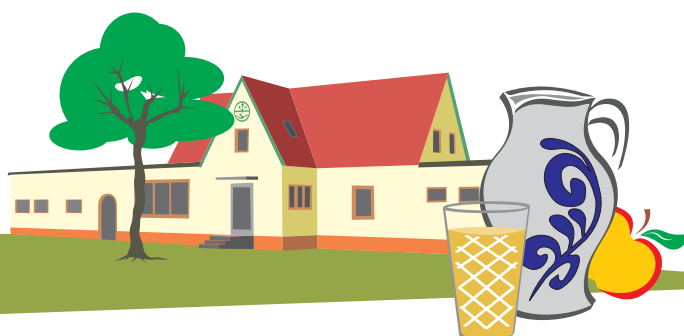
Cabernet Sauvignon IGT, - trocken -

Duftet nach Waldfrüchten und roten Beeren

0,20 l 6,00 €

0,10 l 3,20 €

Alle Preise inklusive Bedienung und gesetzlicher Mehrwertsteuer





Alkoholfreie Getränke

Erfrischungsgetränke

| | | | | | |
|---|------------------------------------|----------------------|---------------------|--------|--------|
| Coca-Cola _{1,3} | Coca-Cola light _{1,3,5,6} | Fanta _{1,7} | Sprite ₄ | 0,20 l | 1,80 € |
| | | | | 0,40 l | 3,10 € |
| Bitter Lemon _{4,7} | | | | 0,20 l | 2,30 € |
| Tonic ₄ | | | | 0,20 l | 2,30 € |
| Selters Classic Mineralwasser la Culinaria | | | | 0,25 l | 1,80 € |
| | | | | 0,40 l | 2,60 € |
| Selters Naturell / stilles Mineralwasser la Culinaria | | | | 0,25 l | 1,80 € |
| Apfelsaft, Apfelsaftschorle, Eistee Pfirsich ₅ | | | | 0,20 l | 1,90 € |
| | | | | 0,40 l | 3,30 € |
| Karamalz | | | | 0,33 l | 3,30 € |

Säfte

| | | |
|---------------------------------------|--------|--------|
| Tomatensaft | 0,20 l | 2,40 € |
| Orangensaft | 0,20 l | 2,40 € |
| Traubensaft, Traubensaftschorle | 0,20 l | 2,40 € |
| Rhabarbersaft, Rhabarbersaftschorle | 0,20 l | 2,40 € |
| Kirschsaff, Kirschsafftschorle | 0,20 l | 2,40 € |
| Bananensaft, Bananensaftschorle | 0,20 l | 2,40 € |
| Johannisbeersaft, Johannisbeerschorle | 0,20 l | 2,40 € |

Alle Säfte und Schorlen auch als

Hausgemachte Limonaden

| | | |
|------------------------|--------|--------|
| Limonade Limette | 0,40 l | 4,30 € |
| Limonade Holunder | 0,40 l | 4,30 € |
| Limonade Mango | 0,40 l | 4,30 € |
| Schwarze Johannisbeere | 0,40 l | 3,50 € |

Alle Preise inklusive Bedienung und gesetzlicher Mehrwertsteuer





Naturfreundehaus Neu-Isenburg

Geistreiches

Eisgekühlte Obstbrände

Williamsbirne, Kirschwasser, Obstler, Zwetschgenbrand, Himbeergeist, Mirabelle und Wildsautropfen 2 cl 2,50 €

Prinz alte Sorten in der traditionellen Bügelverschlußflasche

Lagerung im Holzfass (18-36 Monate) verstärkt den Eigencharakter der alten Sorten und gibt Ihnen die goldgelbe Farbe:

Alte Marille, Alte Williams-Christ-Birne, Alte Waldhimbeere, Alte Kirsche und Alte Haselnuss 2 cl 3,50 €

Wodka

Moskovkaja 2 cl 2,50 €

Cognac & Weinbrände

Asbach Uralt 2 cl 3,00 €

Osborn Veterano 2 cl 2,80 €

Magenaufräumer

Fernet -branca oder menta-, Underberg, Jägermeister, Malteser 2 cl 2,30 €

Jubiläums Aquavit, Linie Aquavit 2 cl 2,60 €

Averna , Ramazotti 4 cl 3,80 €

Calvados Gilbert, Calvados Pompidoux 2 cl 2,80 €

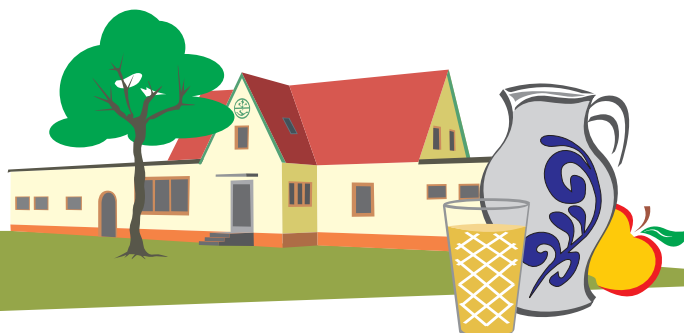
Liköre

Amaretto, Baileys, Cointreau, Pecher Mignon, Ouzo 12, Sambucca Molinaris 2 cl 2,50 €

Longdrink 4 cl Alkohol 7,00 €

Hütchen 2 cl Alkohol 3,50 €

Alle Preise inklusive Bedienung und gesetzlicher Mehrwertsteuer





Naturfreundehaus Neu-Isenburg

Heiße Getränke

| | | |
|---|--|--------|
| Tasse Kaffee creme | | 2,00 € |
| Espresso | | 2,00 € |
| Entkoffeiniertes Kaffee | | 2,00 € |
| Milchkaffee | | 2,50 € |
| Latte Macchiato | | 2,50 € |
| Cappuccino | | 2,40 € |
| Tee | | |
| <i>Pfefferminz, Früchte, Kamille, Grüner, Vanille, Schwarzer, Hagebutte</i> | | 2,00 € |

Alkoholische Heißgetränke

| | | |
|------------------|-------------------|--------|
| Heißer Apfelwein | 0,25 l | 2,50 € |
| Glühwein | | 3,00 € |
| Grog | mit 4 cl Pott Rum | 4,50 € |

Alle Preise inklusive Bedienung und gesetzlicher Mehrwertsteuer



